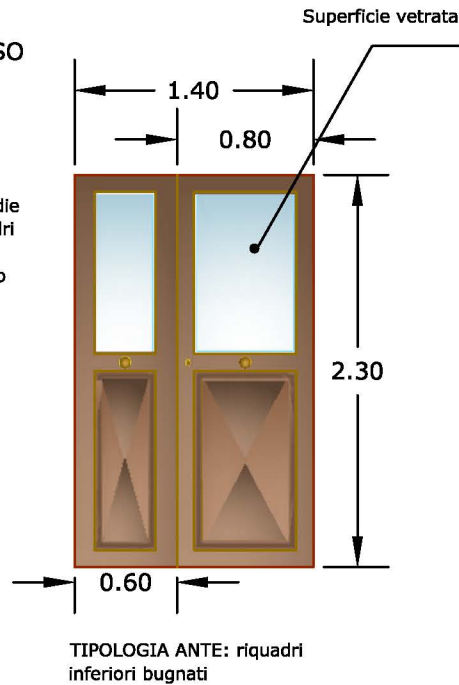


PORTONI DI INGRESSO ESTERNI

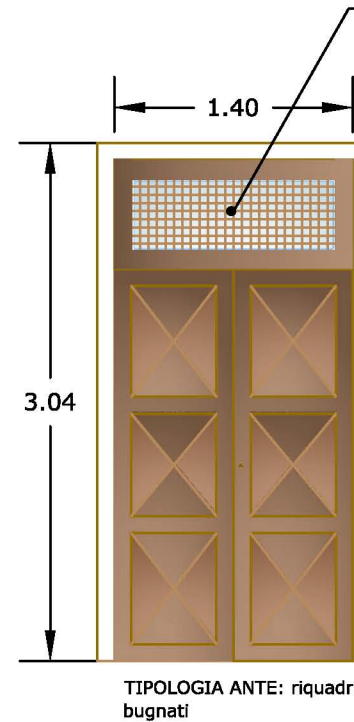
costituiti da telaio maestro da fissare su muratura, parte mobile intelaiata e collegata da fasce intermedie di uguale sezione, con riquadri bugnati, ed un riquadro superiore finestrato con vetro antisfondamento, mostre interne ed esterne, cornici, cerniere in ottone, pomo in ottone, serratura di sicurezza, essenza noce. (v.d. grafico)



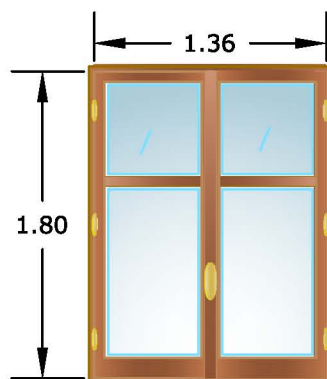
Grata di sicurezza

PORTE ESTERNE DELLE CANTINE

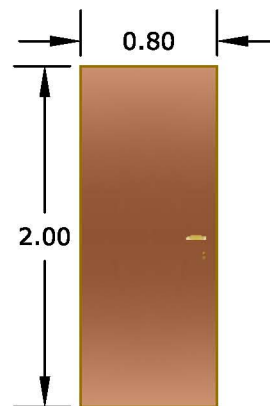
costituite da telaio maestro da fissare su muratura, parte mobile intelaiata, due battenti, con sopra-luce, maniglia solo interna, serratura di sicurezza, (v.d. grafico)



FINESTRE VANO SCALA

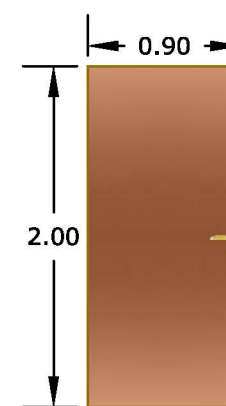


PORTE INTERNE DI ACCESSO ALLE CANTINE



TIPOLOGIA ANTE: liscia, priva di modanature

PORTE INTERNE DI ACCESSO AI VANI CANTINATI



TIPOLOGIA ANTE: liscia, priva di modanature